

Danmarks  
Naturfredningsforening

# FREDNINGER GADEVANG MOSE

Danmarks Naturfredningsforening  
HILLERØD

Kilde: Miljøportalen. Indeholder data, som benyttes i henhold til vilkår for brug af danske offentlige data.



Den nordlige del af Gadevang Mose algræsses med får.

Læs mere på  
[fredninger.dk](http://fredninger.dk)  
[fugleognatur.dk](http://fugleognatur.dk)  
[arter.dk](http://arter.dk)  
[hillerod.dk](http://hillerod.dk)

**Om fredningerne og deres bestemmelser**  
Kontakt Hillerød Kommune, Trollesminde Allé 27,  
3400 Hillerød, tlf.: 7232 0000



# GADEVANG

Landsbyen Gadevang ligger i dag omgivet af skov. Tidligere var der mere åbent og opdyrket, og ordet "vang" hentyder til det tidligere hesteopdræt, hvor hestene gik rundt i indhegnede "vange". Gadevang Mose dækker ca. 6½ ha. Mosen indeholder indtil 2 meter dybe, brunvandede, næringsfattige søer, tidligere tørvegrave, med Nørresø som den største mellem mere eller mindre tæt skovbevoksede tørvebundsarealer.



## Landskabets historie

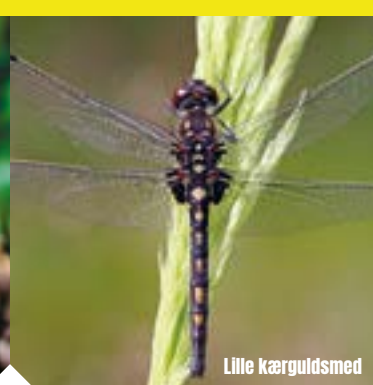
Området består af mindre morænebakker med småsøer og moser, oprindeligt med frit udsyn over de åbne marker, hvor kreaturer og heste græssede.

## Kulturhistorie

Da man omkring midten af forrige århundrede holdt op med at skære tørv, groede mosen til. På kort fra slutningen af 1800-tallet ses tørvegravens udformning tydeligt. Tørven blev især anvendt som energikilde i Gadevang Teglværk. Under 2. verdenskrig blev der gravet en del tørv i mosen. Karakteristisk for området var de mange omgærdede stutriverange, ejet af Frederiksborgstutteriet, hvor kongerne i 1500- og 1600-tallet havde deres fine frederiksborgheste gående.



Febernellikeroed



Lille kærguldsmed

## Plante- og dyreliv

En tur ind i mosen giver muligheder for at opleve en varieret flora omkring de brunvandede og næringsfattige søer. Smal- og bredbladet dunhammer ses langs bredderne sammen med gul iris, knippestar, gifttyde, kærmysse, kærtidsel, hvid- og gul åkande samt bittersød natskygge. På arealerne breder krat af stilkeg, vorte- og dunbirk sig. Vegetationen byder på en varieret sammensætning af græsser som rødsvingel, fløjlsgræs, vellugtende gulaks og hvene. Desuden findes febernellikeroed, skovjordbær, småblomstret balsamin, lav ranunkel, rødknæ og i vandet den kødædende slank blærerod. I de tørre områder blåbær, mosebølle, hedelyng og tyttebær.

Man kan være heldig at se rådyr. Der er også ræv og skovmår i området. I og omkring Gadevang Mose findes hugorm. Af insekter kan nævnes citronsommerfugl og den sjældne lille kærguldsmed. Mange sangfugle holder til i mosen. Sortspætten ses lejlighedsvis. Vi arbejder på at få sat kreaturer ud på området som naturplejere samt på at opsætte nye gangbroer. Mosen ejes nu af Naturstyrelsen.



Hugorm



Slank Blærerod

## Sådan kommer du til mosen

I Gadevang kan man fra Gadeledsvej køre mod syd ad Nørresøvej til Gadevang Mose. Ligeledes kan man sydfra komme til mosen fra en P-plads i skoven med indkørsel fra Gadevangsvej. *Se kort.* Stisystemet i Gadevang Mose er ikke ordentligt vedligeholdt, men da mosen er forholdsvis lille, kan man godt finde rundt. I mosens sydøstlige ende hænger mosen sammen med stisystemet i Gribskov.



## FREDNINGER GADEVANG

## DN HILLERØD

### UDGIVET AF

Danmarks Naturfredningsforening Hillerød  
Layout: Jakob Andresen, DN 2018  
Fotos/illustrationer: Jørgen Nielsen, Colourbox, Adobe Stock

### KONTAKT

hillerod@dn.dk  
hillerod.dn.dk

### FØLG OS

Se vores ture og arrangementer på [hillerod.dn.dk](http://hillerod.dn.dk)  
Facebook: DN Hillerød  
Instagram: [danmarksnatur\\_hillerod](https://www.instagram.com/danmarksnatur_hillerod)