

NEJEDE VESTERSKOV

Turforslag

En sturute aftegnet på kortet viser begge muligheder. Fra skovstien fører en trampesti op til det fredede område.



Kilde: Miljøportalen. Indeholder data, som benyttes i henhold til vilkår for brug af danske offentlige data.

Hundreder af viber kan ses på græsarealerne ned til søen,



Læs mere på
fredninger.dk
fugleognatur.dk
arter.dk
hillerod.dk

Om fredningerne og deres bestemmelser

Kontakt Hillerød Kommune, Trollesminde Allé 27,
3400 Hillerød, tlf.: 7232 0000



Danmarks
Naturfredningsforening

FREDNINGER
NEJEDE VESTERSKOV

Danmarks Naturfredningsforening
HILLERØD

NEJEDE VESTERSKOV

Fredningen Nejede Vesterskov på 5,5 ha blev fredet i 1971. Den ligger ned til Pøleåen som en del af et afvekslende naturområde, der omfatter ånære engområder ud mod Arresø i vest, Nejede Vesterskov og Alsønderup Engsø. Der er offentlig adgang til fredningen. Mange naturtyper findes repræsenteret her, og de indgår i et fint samspil.



Landskabets historie

De ånære områder har været drevet ekstensivt med græsning, hvilket er baggrunden for, at især det fredede område i dag ligger hen som et smukt overdrev med en rig flora.



Kulturhistorie

Fredningen og dens omgivelser er knyttet til Pøleå, som løber gennem Alsønderup Engsø. På dette forløb har vandløbet beholdt sine naturlige snoninger. Engsøen er kunstigt anlagt i 1987 med den hensigt at tilbageholde en del af den fosfor, som afledes via spildevandet fra Hillerød by. Anlægget af søen har betydet et rigt fugleliv i området.

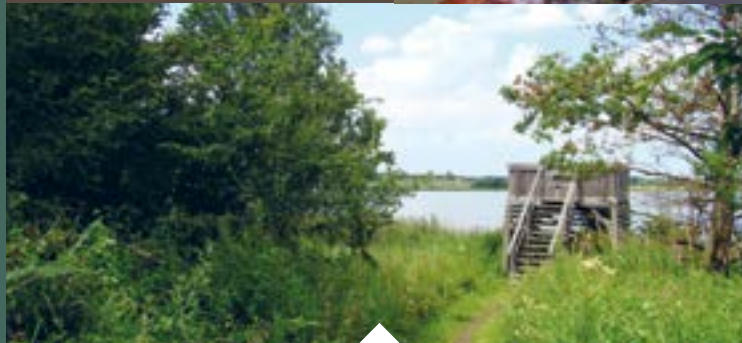
Plante- og dyreliv

Det fredede område har tidligere huset gøgeurter. Om de stadig findes på stedet kan en tur i maj-juni sikkert afklare. Den typiske overdrevsflora vil under alle omstændigheder kunne iagttages, f.eks. tandbælg, tormentil, blåmunke, bidende-/ knoldet ranunkel, vellugtende gulldaks og håret høgeurt. Området har et højt botanisk potentiale, navnlig på de højeste arealer. Der udføres naturpleje på området. Der har i området været iagttaget rødrygget tornskade, og det er sandsynligt, at den stadig findes der. Herudover kan man se flagspætte og ravn i området, og både fiskeørn og havørn kan ses kredse over området. Havørnen har gennem mange år haft rede i Nejede Vesterskov. Alsønderup Engsø er en fremragende fuglelokalitet, som kan betragtes fra fugletårnet tæt på søen. Hundredvis af viber kan ses på græsarealerne ned til søen, og man kan være heldig at se sølvhejre. Rørhøgen ses ofte kredsende over søens periferi.

Gul snerre



Stor flagspætte



Sådan kommer du til området

Fra Helsingørse køres ad landevejen mod syd, i landskabet mellem Arresø og Gribskov. Vejnummer 251/267. Drej til Alsønderup, kørgennem byen ad Ravnsbjergvej, som fører fra Alsønderup mod sydvest. Efter ca. én km markerer et lille, næsten usynligt skilt "Fugletårn" en vej gennem skoven til P-pladsen ved Nejedehus. En tur i området kan også begynde ved P-pladsen tæt på Arresø.



FREDNINGER NEJEDE VESTERSKOV

DN HILLERØD

UDGIVET AF

Danmarks Naturfredningsforening Hillerød
Layout: Jakob Andresen, DN 2018
Fotos/illustrationer: Jørgen Nielsen, Colourbox, Adobe Stock

KONTAKT

hillerod@dn.dk
hillerod.dn.dk

FØLG OS

Se vores ture og arrangementer på hillerod.dn.dk
Facebook: [DN Hillerød](https://www.facebook.com/DN-Hillerød)
Instagram: [danmarksnatur_hillerod](https://www.instagram.com/danmarksnatur_hillerod)